

## ویژه کارکنان شهرداری‌ها، دهیاری‌ها و شوراهای اسلامی شهر و روستا

### روشهای مدیریت پسماندهای جزء ویژه پسماند شهری در مبدا تولید:

بهترین شیوه برای مدیریت پسماندهای خانگی کنترل در مبدا است. با این شیوه میزان این دسته پسماند در زباله شهری به شدت کاهش می‌یابد. دو فاکتور مهم در موفقیت این روش در مرحله اول فرهنگ سازی و اطلاع رسانی از طریق رسانه های عمومی است و در مرحله بعد عدم پذیرش این دسته از پسماندها در مراحل مختلف از جمع آوری حمل و بازیافت تا لندفیل MSW را در بر می‌گیرد.

- در مرحله اطلاع رسانی باید این دسته از پسماندها به عموم معرفی شوند که شامل چه موادی هستند؟
  - چرا خطرناک محسوب می‌شوند؟
  - چه موادی را می‌توان جایگزین آنها نمود؟
  - این مواد چگونه باید ذخیره سازی، جمع آوری و بازیافت یا بی‌خطر و دفع شوند؟
- در زمینه ممنوعیت‌ها پذیرش این دسته مواد می‌تواند براساس شرایط این مواد تدابیری اندیشیده شود. شش روش معمول در این زمینه وجود دارد:



۱ اطلاع رسانی و در صورت لزوم صدور اخطاربه و جریمه برای تولید کنندگان این پسماندها



۲ تشکیل تیم های نظارت و کنترل در سطح شهر



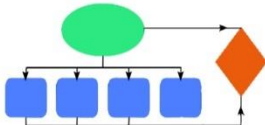
۳ تفکیک پسماندها



۴ بازرسی پسماندها در مبادی پذیرش



۵ تفاهم نامه یا قراردادهایی برای جمع آوری این دسته مواد توسط تولید کنندگان (مانند باتری خودروها)



۶ طراحی نظام مدیریتی جمع آوری مخصوص این دسته مواد

